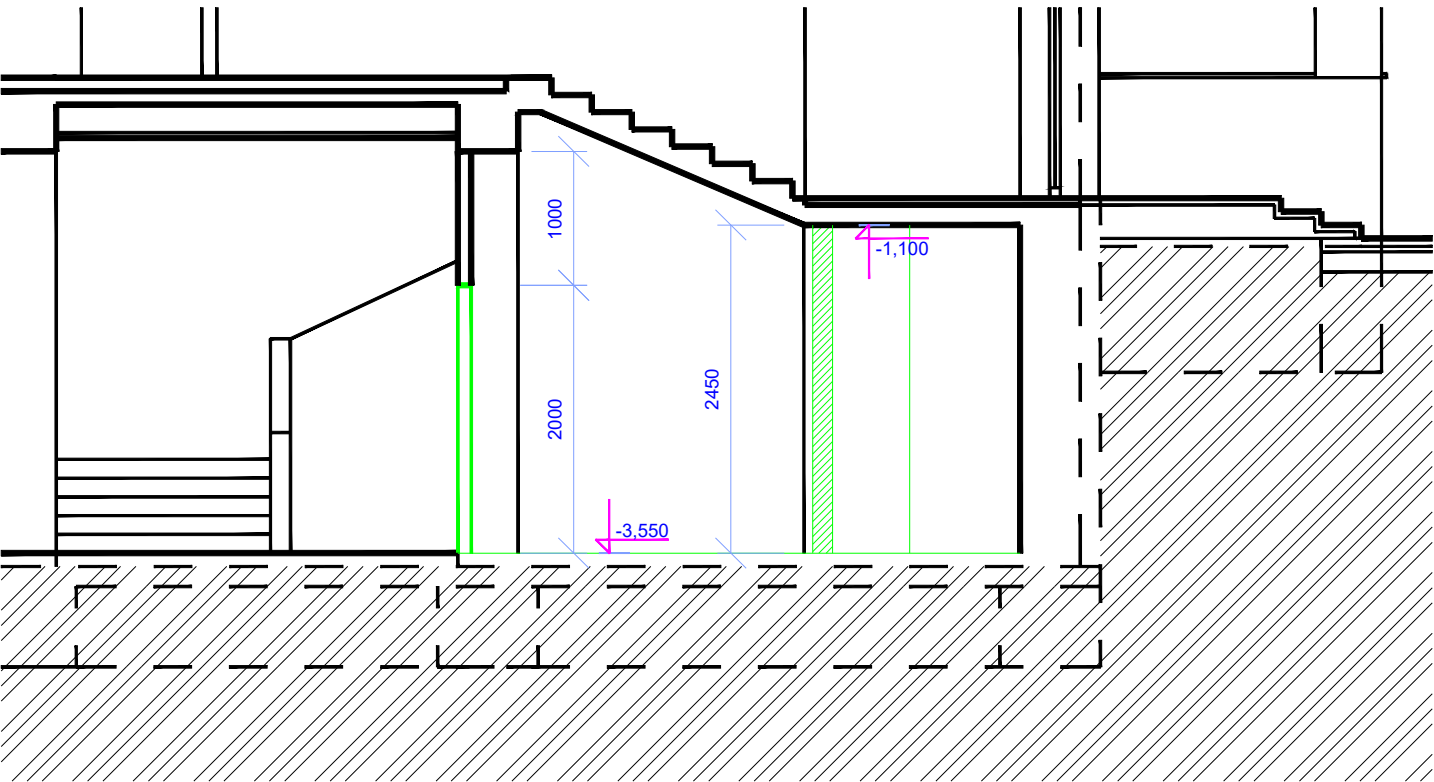


ŘEZ C-C'



LEGENDA BAREVNÉHO ZNAČENÍ

- STÁVAJÍCÍ KONSTRUKCE
- BOURANÉ KONSTRUKCE

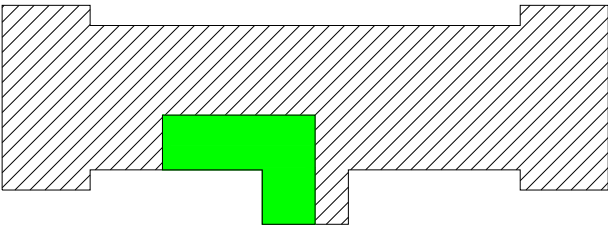
LEGENDA MATERIÁLŮ

- BOURANÉ ZDIVO Z CPP TL.150
- BOURANÉ ZDIVO Z CPP TL. 300
- BOURANÁ DLAŽBA
- BOURANÁ DLAŽBA

POZNÁMKY

PROJEKTOVÁ DOKUMENTACE ODPOVÍDÁ DOSTUPNÝM PODKLADŮM A PROVEDENÝM MĚŘENÍM. VEŠKERÉ ODCHYLKY ZJIŠTĚNÉ V PRŮBĚHU STAVBY OD TÉTO DOKUMENTACE BUDOU NEPRODLENĚ ŘEŠENY VE SPOLUPRÁCI S PROJEKTANTEM.

SCHÉMA OBJEKTU



HL. PROJEKTANT	ZODP. PROJEKTANT	VYPRACOVAL	KONTRLOVAL	<div><div>K</div><div>PROJEKT</div><div>KROČIL / BELŽÍK</div></div>
ING. TOMÁŠ KROČIL	ING. TOMÁŠ KROČIL	ING. FILIP JONÁŠ	ING. TOMÁŠ KROČIL	
KRAJ: ZLÍNSKÝ		MĚSTO/OBEC: UHERSKÝ BROD		
INVESTOR: Město Uherský Brod, Masarykovo nám. 100, 688 01 Uherský Brod, IČ 002 91 463				
AKČE				
MŠ Svatopluka Čecha - šatna a sociální zařízení v 1.PP				
ČÁST				
ARCHITEKTONICKO-STAVEBNÍ ŘEŠENÍ				
NÁZEV VÝKRESU				
Bourací práce řez C-C´				
ZAKÁZKA		Z2021/1248		
DATUM		11/2022		
FORMÁT		2x A4		
STUPEŇ		DSP		
REVIZE		#		
MĚŘÍTKO		VÝKRES Č.		
1:50		D.1.1.04		